



**GUARANI**

***ENTREZ DANS LA TRIBU***





## La tribu Guarani

Guarani est une ESN à taille humaine et pas comme les autres. Profondément responsable et performante, depuis 2010 la tribu s'est développée dans 7 tipis : Lyon, Bordeaux, Marseille, Toulouse, Nantes, Sophia Antipolis et Paris.



## Notre tribu

400 Collaborateurs dont 350 Consultants mettent à profit leurs compétences, leur énergie positive et créative à travers des relations bienveillantes, transparentes et productives.



## Notre mission

Digitaliser nos clients de manière durable et efficace, grâce des Consultants performants et épanouis pour une satisfaction globale maximum, et donner du sens à notre croissance.





## Une ESN complète



D'un engagement de moyens unitaires à un résultat forfaitaire, GUARANI vous propose l'éventail complet de la prestation de services informatiques. Un pic de charge? Un projet numérique from scratch? Nous sommes là pour vous accompagner de A à Z, peu importe le degré de conception et de pilotage.

## ATU & ATG\* : Renforcement d'équipes



Mise à disposition de nos Consultants (en interne ou disponibles sur le marché) qui correspondent le plus pertinemment à vos besoins pour intégrer vos équipes. Plus d'infos S4-7.

## DIGITAL FACTORY Externalisation de projets (CDS/CDC\*)



Depuis le conseil en conception (sprint design) jusqu'à la maintenance évolutive, nous vous accompagnons dans toutes les étapes d'un projet digital quel qu'il soit; logiciel sur mesure, application mobile, TMA... Plus d'infos S8-10.

\*Assistance technique unitaire ou groupée (ATU & ATG)  
\*Centre De Services / Compétences



# PRÉSENTATION ASSISTANCE TECHNIQUE



# NOTRE MISSION

Vous mettre à disposition les ressources nécessaires à la réalisation de vos projets

- Vous décidez de tout : les compétences, le niveau d'expertise, la date de démarrage, la durée de la mission, la localisation... Nous renforçons vos équipes sur mesure !
- Une prestation facturée "au consommé", vous stoppez quand vous voulez !





# POLES ET CONSULTANTS IT



## DÉVELOPPEMENT

- Analyste programmeur
- Ingénieur Etudes et développement
- Lead Développeur
- Architecte
- Leader Technique
- CTO

Technologies: Java, .NET, Angular, React, PHP...

## INFRASTRUCTURE

- Technicien poste de travail
- Technicien / Analyste d'exploitation
- Administrateur Systèmes & Réseaux
- Ingénieur Systèmes et Réseaux
- Ingénieur DEVOPS / SRE

Technologies: Linux, Windows, Ansible, Gitlab, Confluence, Terraform, ELK, Docker, Kubernetes...

## QUALITE LOGICIELLE

- Testeur fonctionnel
- Testeur automatisé
- Ingénieur QA

Technologies : Selenium, Junit, Jmeter, Jenkins...

## PILOTAGE

- Chef de projet
- Scrum Master
- Product Owner
- Directeur de Projet
- PMO
- Delivery Manager
- DSI

Outils / Méthodologies : JIRA, SCRUM, KANBAN, AZURE...

**+ IA / BIG DATA / GREEN IT / CYBERSECURITE...**



# POLES ET CONSULTANTS INDUSTRIE



*Chez GUARANI, nous mettons à votre disposition des spécialistes techniques capables de s'intégrer directement dans vos équipes pour accompagner vos projets industriels. Nos différents consultants sont capables d'intervenir sur l'intégralité du processus de production de vos opérations industrielles : études techniques, maintien en condition opérationnelle mais également les phases de travaux et de commissioning.*

## SYSTEMES EMBARQUES / FIRMWARE

- Ingénieur Softwares Embarqués (C, C++, RTOS, VxWorks)
- Ingénieur en Robotique Embarquée / IoT (noyau Linux Yocto)
- Ingénieur en Sécurité des Systèmes Embarqués
- Ingénieur Système & Réseau (expertise: Ethernet IP, TCP, Modbus TCP, bus de communication, ICC, UART)
- Expertise Fonctionnelle

## QUALITE

- Ingénieur en Intégration et Validation (IVVQ)
- Testeur automate
- Ingénieur bancs de tests
- Chef de projet qualité

## INGENIERIE

- Ingénieur Travaux
- Ingénieur Aéronautique
- Ingénieur Civil
- Dessinateur Industriel
- QHSE

## HARDWARE

- Ingénieur en électronique embarquée (PCB Design, SoC, Altium, Cadence)
- Ingénieur en Systèmes Mécatronique
- Ingénieur en Système Microélectronique / Processeur (STM32, FPGA, VHDL, Verilog)
- Electrotechnicien
- Ingénieur / Technicien conception BE (Catia ; CREO ; Solidworks ...)
- Ingénieur automaticien (Schneider, Siemens, Rockwell ...)



# PRÉSENTATION DIGITAL FACTORY

*LA TRIBU DES DIGITALISTES ENGAGÉS*





# NOTRE MISSION

## Vous accompagner dans une transition digitale éclairée et engagée

Nous sommes convaincus que votre transition digitale doit être bâtie sur une culture produit forte et sur les principes fondamentaux de l'agilité. C'est pourquoi :

- Nous concevons des **produits numériques qui font sens**, en fonction de vos besoins.
- Nous vous apportons une **expérience client sur-mesure et qualitative**
- Nous bâtissons votre transformation digitale et cultivons l'innovation technologique par une **approche user-centric**.
- Nous vous **accompagnons sur la durée**, de l'idéation produit à sa maintenance applicative.



# NOS SERVICES

## CENTRE DE COMPETENCES

### CONSEIL & ACCOMPAGNEMENT

- Expertises fonctionnelles et techniques (UX/UI, IA, Data, Green IT, architecture...)
- Audit fonctionnel, technique et organisationnel
- Formation et montée en compétence
- Conseil en transformation digitale

### RENFORT D'EQUIPE

De quelques jours à plusieurs semaines, avec possibilité de ramp-up, ramp-down rapide de profils

## PROJETS SUR-MESURE (DELIVERY)

### PRODUCT DESIGN

- Cadrage projet
- Conception en Design Thinking
- Ateliers métiers, tests utilisateurs
- UX design, prototypage fonctionnel
- UI / Direction artistique

### BUILD DEVELOPMENT

- Ingénierie logicielle
- Web (.Net, Javascript, Java, PHP...)
- Mobile (Ionic, Flutter...)
- Frameworks (Angular, VueJS...)
- CI/CD (Azure, AWS, GCP DevOps)

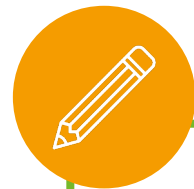
### MAINTENANCE & HEBERGEMENT

- Maintenance applicative (TMA)
- Maintenance évolutive (TME)
- Hébergement (Azure, On Premise, etc.)



Une expertise reconnue par les agréments CIR (Crédit Impôt Recherche) et CII (Crédit Impôt Innovation) :  
30% de réduction d'impôts sur les prestations réalisées avec Guarani

# PROCESS PROJET



## CADRAGE CONSEIL / DESIGN

Nous vous conseillons et vous accompagnons dans l'audit, le cadrage et le design de vos projets : ateliers de co-conception, maquettes fonctionnelles et graphiques, tests utilisateurs...



## DEVELOPPEMENT SUR-MESURE

Projets from scratch, reprise, migration, refonte...  
Nous construisons votre produit digital (solution logicielle, application mobile, PWA...) de A à Z en mode forfait ou en régie.



## TEST / CONTRÔLE QUALITE

Au cœur de chaque projet,  
la satisfaction de nos clients

Tests fonctionnels  
Tests automatisés  
Tests de non-régression  
Tests unitaires  
Tests de performance  
Tests de sécurité



## TMA & EVOLUTIONS

Nos experts au service de  
votre performance

Maintenance applicative  
et évolutive de vos  
applications  
Reprise technique  
d'applications défailtantes



# NOS DIFFERENCES ?

- La compréhension de vos enjeux : spécialité en conception, design d'applications web et mobile et de solutions logicielles sur-mesure.
- Des experts Guarani expérimentés et passionnés par les expériences digitales, de la conception à la maintenance applicative.
- Une équipe dédiée à votre disposition, communicante et à l'écoute.
- Un engagement fidèle de Guarani pour ses clients, qui souhaite les accompagner dans la durée.
- Une forte expérience dans la réalisation de projets complexes qui garantit un suivi, un budget et des délais maîtrisés ainsi que des livrables de qualité.



Proximité



Flexibilité



Réactivité



Confiance



# NOS CLIENTS IT



## SANTÉ



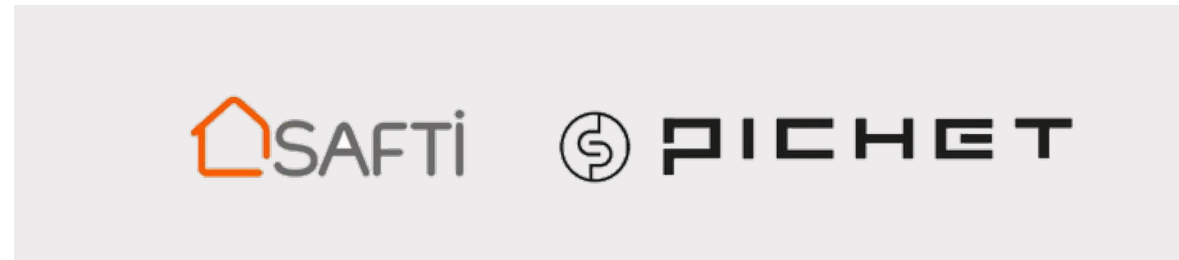
## BANQUE & ASSURANCE



## COMMERCE



## IMMOBILIER



## TRANSPORT



## SERVICES



# NOS CLIENTS INDUSTRIELS

**Guarani**  
Entrez dans la tribu

## ELECTRONIQUE

**Schneider**  
Electric

**ST** life.augmented

## AERONAUTIQUE / AUTOMOBILE

**AIRBUS**  
**sabena**  
technics

STELLANTIS

**MICHELIN**

## DEFENSE

**DASSAULT**  
AVIATION

**NAVAL**  
GROUP

**exail**  
TECHNOLOGIES

## ENERGIE

**VINCI**  
ENERGIES

**edf**

**TOTAL**

METALLURGIE

FERROVIAIRE

MACHINE  
SPECIALE

**ArcelorMittal**

**ALSTOM**

**boccard**  
Alliance for success

## PHARMACEUTIQUE

**sanofi**

**BOIRON**

# AGREEMENTS / CERTIFICATIONS



En cours



En cours

# NOS ENGAGEMENTS

Chez GUARANI nous avons à cœur d'agir pour le bien commun à travers des actions concrètes. C'est pourquoi, chaque année nous reversons 1€ / 1000€ du CA à des causes environnementales, sociales et humanitaires. Parmi elles :

- Gestion des déchets via un partenaire reconnu
- Participation à des événements sportifs (éco responsables, pour la recherche médicale, ...)
- Entretien d'un potager dont 50% des récoltes reviennent à la Banque Alimentaire
- Défis caritatifs tout au long de l'année (challenge mobilité, Digital CleanUp Day, octobre Rose, Noël à l'Hôpital...)

Depuis de nombreuses années, Guarani est partenaire de « Cœur de Forêt » association luttant pour la protection et la valorisation des forêts et des hommes, dans plusieurs pays d'Amérique du Sud. Nous sommes notamment mécènes du projet « Bolivie ».





# CONTACTS



**Marie JOAN**  
Directrice Agence  
[marie.joan@guarani.fr](mailto:marie.joan@guarani.fr)  
06 68 55 92 78



**PARIS**

**Thérèse ROY**  
Directrice Agence  
[therese.roy@guarani.fr](mailto:therese.roy@guarani.fr)  
06 02 09 15 91



**NANTES**

**Marion BOEDEC**  
Directrice Agence  
[marion.boedec@guarani.fr](mailto:marion.boedec@guarani.fr)  
06 84 47 95 99



**BORDEAUX**

**Ophélie SABATOU**  
Directrice Agence  
[ophelie.sabatou@guarani.fr](mailto:ophelie.sabatou@guarani.fr)  
06 68 62 22 62



**TOULOUSE**

**MARSEILLE**

**SOPHIA  
ANTIPOLIS**

**Antoine BONDOUX**  
Directeur Agence  
[antoine.bondoux@guarani.fr](mailto:antoine.bondoux@guarani.fr)  
06 15 76 48 92



**Axel BERTHELON**  
Directeur Agence  
[axel.berthelon@guarani.fr](mailto:axel.berthelon@guarani.fr)  
06 33 02 27 34



**Thibault DELAMAIN**  
Directeur Agence  
[thibault.delamain@guarani.fr](mailto:thibault.delamain@guarani.fr)  
07 63 57 90 68



**Directrice Digital Factory  
FRANCE**  
[leslie.gabrion@guarani.fr](mailto:leslie.gabrion@guarani.fr)  
06 02 09 64 49

